

## Anmeldung bei:

Klaus Braun, Wildberg  
Tel.: 07054 / 5061  
[klaus.braun@web.de](mailto:klaus.braun@web.de)  
[www.imker-nagold.de](http://www.imker-nagold.de)

oder

Nicolai Melchger, Wildberg  
Tel.: 07054 / 94593  
[n.melchger@kraeuterhaeusle.de](mailto:n.melchger@kraeuterhaeusle.de)  
[www.imker-nagold.de](http://www.imker-nagold.de)

oder

Wolfgang Peick, Gäufelden  
Tel.: 07032 / 9509297  
[lotto\\_mann@gmx.net](mailto:lotto_mann@gmx.net)  
[www.imker-nagold.de](http://www.imker-nagold.de)

oder

Ralph Geigle, Wildberg  
Tel: 07054 / 1263  
[geigle@freenet.de](mailto:geigle@freenet.de)  
[www.imker-nagold.de](http://www.imker-nagold.de)

Bitte aktuelle Rundmails beachten.

## Kosten Anfängerkurs

### **Materialkosten:** 120 €

Die Materialkosten sind im Voraus zu überweisen! Betreff: Imkerkurs 2026

### **Unsere Bankverbindung:**

Bezirksimkerverein Nagold e.V.  
Volksbank in der Region e.G.  
IBAN: DE64 6039 1310 0675 7550 00

Teilnehmen können nur Personen über 18 Jahre, bzw. Kinder und Jugendliche in Begleitung eines Erziehungsberechtigten.

### **Eigene Bienenvölker?**

Zur Teilnahme am Kurs ist der Besitz oder der Erwerb eines eigenen Bienenvolkes nicht erforderlich. Im Rahmen des Kurses können jedoch auch Bienenvölker erworben werden. Die organisatorischen Details zum Erwerb der Bienenvölker werden im Rahmen des Kurses besprochen.

**Ableger** auf 5 Waben (legende Königin) 80 €

**Wirtschaftsvolk** auf 10 Waben 150 €, auf 20 Waben 180 €

Ableger können auf Wunsch im Bienengarten mitbetreut werden.

### **Betreuung:**

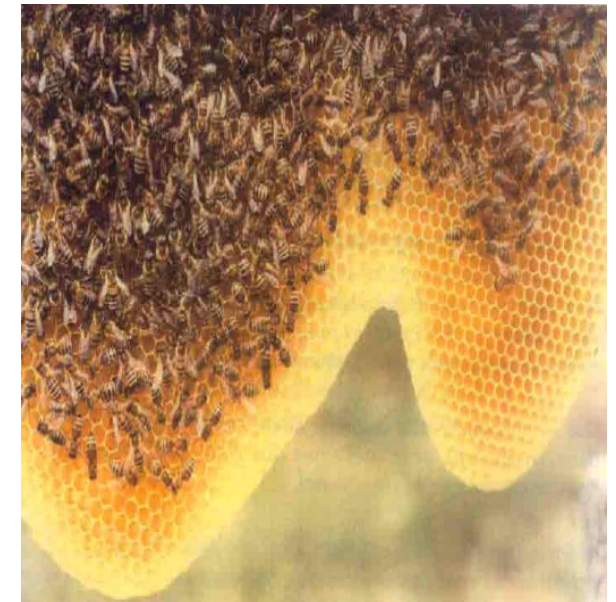
Ab Februar ist jeden 1. Freitag im Monat Jungimkerstammtisch um 19:30 Uhr im Gasthof Krone in Wildberg.

Termine: 6.2., 6.3., 10.4., 8.5., 5.6., 3.7., 7.8., 4.9., 2.10. und 6.11.

Bei der Suche nach einem Imkerpaten unterstützt der Bezirksimkerverein Nagold e.V.

## Anfängerkurs Bienenhaltung 2026

**Kurs zum Einsteigen in die  
Bienenhaltung für Interessierte ohne und  
mit Vorkenntnissen**



Veranstalter:  
Bezirksimkerverein Nagold e.V.

# Termine Anfängerkurs 2026

## Sa. 24.01.2026 Auftaktveranstaltung

Uni-Hohenheim (eigene Anmeldung erforderlich):

[www.bienenkunde.uni-hohenheim.de/anfaengertag](http://www.bienenkunde.uni-hohenheim.de/anfaengertag)

## Sa. 07.03.2026 16:00 Uhr

### Auftaktveranstaltung im Bienengarten

Die Teilnahme an einer der Auftaktveranstaltungen ist Voraussetzung für die Teilnahme an den praktischen Demonstrationen!

## Sa. 28.03.2026 16:00 Uhr

### Praktische Demonstration im Bienengarten

Materialkunde, Frühjahrsnachschaue: Stärke, Sitz und Futtervorrat der Völker

## Sa. 18.04.2026 16:00 Uhr

### Praktische Demonstration im Bienengarten

Erweiterung der Völker, Einsatz des Baurahmens

## Sa. 02.05.2026 16:00 Uhr

### Praktische Demonstration im Bienengarten

Schwarmkontrolle, Erweiterung, Schröpfen und Ablegerbildung, Honigraum aufsetzen

## Sa. 16.05.2026 16:00 Uhr

### Praktische Demonstration im Bienengarten

Jungvolkpflege, Schwarmkontrolle, Schwarmverhinderung

## Sa. 06.06.2026 16:00 Uhr

### Praktische Demonstration im Bienengarten

letzte Schwarmkontrolle, Honigernte und Honigschleudern

## Sa. 04.07.2026 16:00 Uhr

### Praktische Demonstration im Bienengarten

Varroabefallskontrolle, Varroabehandlung durch "Teilen und Behandeln" und "Brutentnahme"

## Sa. 25.07.2026 16:00 Uhr

### Praktische Demonstration im Bienengarten

Wintersitz herrichten, Varroabefallskontrolle, Varroabehandlung mit AS, Auffütterung

## Sa. 29.08.2026 16:00 Uhr

### Praktische Demonstration im Bienengarten

Spätsommerpflege, Gemülldiagnose, Wachsarbeiten

## Sa. 26.09.2026 16:00 Uhr

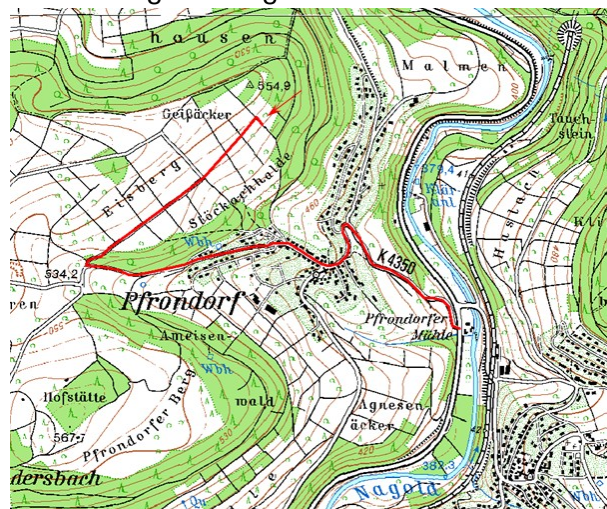
### Praktische Demonstration im Bienengarten

Abschlussbeurteilung der Völker, Transport von Bienen, Varroabehandlung mit OS im Dez. 2026

**Die praktischen Demonstrationen finden bei jedem Wetter statt!**

### Der Weg zum Bienengarten

von Nagold/Wildberg/ Emmingen kommend durch Pfrondorf fahren. Wenn der Wald rechts aufhört (Straße macht scharfe Linkskurve) nach rechts abbiegen. Auf Betonstraße geradeaus bis kurz vor Waldrand fahren (Straße wird kurz vorher zu Schotterweg). Nach Ligusterhecke rechts runter, der Bienengarten liegt links



# Für Fortgeschrittene

## Schwarmverhinderung

### Sa. 25.04. 16:00 Uhr im Bienengarten

Beobachtung und Maßnahmen

## Varroamanagement

### Sa. 27.06. 16:00 Uhr im Bienengarten

- Ameisensäure, Oxalsäure, Varromed u.a.
- Teilen und Behandeln
- Totale Brutentnahme

Die Module Schwarmverhinderung und Varroamanagement können unabhängig voneinander besucht werden. Eine Anmeldung bis zum 31.03.2026 per E-Mail ist erforderlich.

Teilnehmen können nur Mitglieder des BIV Nagold e.V. Die Teilnahme ist kostenlos.

## Honigschulung

### Sa. 14. März 10:00 bis 17:00 Uhr im Gasthof Krone Wildberg

Referent: Dr. Dr. Helmut Horn

Die Schulung ist Voraussetzung für den Verkauf von Honig im DIB-Glas. Für die Teilnahme ist nach DIB-Richtlinie mindestens ein Jahr Imkererfahrung notwendig.

Unkostenbeitrag: 20 EUR

Anmeldung bis 01.03.2026 erforderlich!